



Benemérita
Universidad
Autónoma
de Puebla

MEMORANDUM

PARA: DR. MARIO ROSSAINZ LÓPEZ
DIRECTOR DE LA FACULTAD DE COMPUTACION

DE: ING. OCTAVIO EFRÉN VÁZQUEZ LÓPEZ
DIRECTOR DE PROTECCIÓN UNIVERSITARIA

Sirva el presente para enviarle cordiales saludos y en segundo término en relación a su similar **No. FCC/DIR/289/09**, remito a usted en respaldo magnético, la información de los servicios que ofrece la Dirección de Protección Universitaria.

Por otro lado le informo que no se dispone de trípticos informativos, dado que se labora en coordinación con Unidades Académicas y Administrativas quienes diseñan material propio.

Sin otro que el particular le reitero mi más atenta y distinguida consideración.

H. Puebla de Z., a 12 de junio de 2009.

“Pensar bien, para vivir mejor”





Sistema Integral de Seguridad Universitaria

Introducción

- De manera cotidiana los Universitarios nos enfrentamos a una complicada realidad, producto de una sociedad en permanente transformación impactada por las condiciones socioeconómicas que actualmente vive nuestro país.
- Nuestra ubicación geográfica, implica proximidad con otros estados donde las condiciones de seguridad son complejas, afectando nuestro entorno.
- Preocupados por tal situación y adoptando una actitud positiva, y participativa, fundamentada en la suma de esfuerzos con autoridades municipales y estatales, la BUAP implementa la estrategia “Universidad Segura” para afrontar de la mejor manera las situaciones venideras.



Universidad Segura

Es un programa para implementar una cultura de autoprotección, que ayude a los Universitarios en situaciones cotidianas:

- La prevención del delito
- El conocimiento y la capacitación para afrontar contingencias.
- La difusión de medidas de autoprotección.
- El establecimiento de un vínculo con la comunidad.



La Secretaría Administrativa, es el organismo responsable de la salva guarda y protección de los bienes muebles, inmuebles, equipos e integridad física de la comunidad universitaria.

Para tal efecto cuenta con organismos que se encargan de la operatividad del sistema de seguridad, bajo tres funciones primordiales:

- Control de acceso, Dirección de Servicios Generales.
- Seguridad en vialidades, Programa de Apoyo y Seguridad
- Seguridad interna, Dirección de Protección Universitaria



CAMPO DE ACCIÓN, RESPONSABILIDAD DEPARTAMENTAL

Dirección de Servicios Generales

Programa de Apoyo y Seguridad

Dirección de Protección [Universitaria](#)

OPERATIVIDAD SISU

Control de Accesos y salidas vehiculares

Propuesta de operatividad cae

Recursos materiales

Descripción de puestos

Número de emergencias

Estrategias para la mejora de la seguridad

Control de accesos
y salidas

VEHICULARES

- 24 sur
- Valsequillo
- 14 sur (queso)
- 18 sur **
- Economía
- Salida 14 sur

PEATONALES

- Computación
- Ing. Química
- 18 sur ***
- Derecho
- CTE**
- Auto acceso
- 24 sur
- Contaduría**
- Polideportivo
- Arquitectura
- Biblioteca



Periodos vacacionales

Cobertura de áreas con personal formante.
Consideran todas las dependencias de la BUAP.
Establece sistema de acceso restringido en Ciudad Universitaria: construcción, actividades DICUFI, investigadores.

Veladores

Implementan estrategia de resguardo por cuadrantes.
Coordina a veladores contratados por otras dependencias.
Durante su estancia, asumen la total responsabilidad de las instalaciones.
Establece sistema de acceso restringido.

Fines de semana y festivos

Consideran todas las dependencias de la BUAP.
Establece sistema de acceso restringido en Ciudad Universitaria: construcción, actividades DICUFI, investigadores.

Recorridos en vialidades y estacionamientos.

Eventos especiales

Recorridos externos



Grupo PAS, quienes se encargan de la seguridad en vialidades y estacionamientos, cuentan con 6 autos de reconocimiento y 6 cuatrimotos.

Dirección

- Coordinación de las tres jefaturas.
- Diseño e implementación de dispositivos de seguridad y protección civil para eventos especiales y masivos.
- Coordinación con dependencias universitarias para implementar estrategias de seguridad y protección civil.
- Coordinación con dependencias afines externas.

Jefatura de Protección Civil

- Diseño de Programas Internos de Protección Civil.
- Elaboración de diagnosis de riesgo no estructural.
- Capacitación de brigadas.
- Implementación de estrategias para mitigación de riesgos.
- Supervisión de instalaciones universitarias y de eventos especiales.
- Diseño y programación de simulacros.
- Su alcance es a toda la BUAP, con tres personas.

CAEM

- Atención a urgencias médicas de lunes a domingo, con servicio de ambulancia.
- Consulta externa en la central y dos consultorios, el consultorio 2 no tiene personal.
- Elaboración de exámenes médicos.
- Capacitación interna y externa.
- Platicas de medicina preventiva.
- Presencia en eventos en especiales y masivos.
- Su alcance para la atención de urgencias es al interior de las instalaciones universitarias.

Jefatura de Seguridad

- Cuatro torres de seguridad.
- Módulo peatonal de Contaduría.
- Coordina personal en áreas de asignación especial.
- Rondines a pie por diferentes áreas .
- Apoyo a las jefaturas de protección civil y emergencias médicas.
- Apoyo en eventos especiales y masivos.
- Se coordina con dependencias afines internas.

CONTROL DE ACCESOS Y SALIDAS VEHICULARES

- Operatividad total de los accesos y salidas en los horarios ya establecidos, con la presencia de dos elementos por módulo y permanencia en el lugar asignado, sin objetos de distracción.
- El sistema para el control de accesos y salidas vehiculares funcionará a partir de la credencial institucional, existiendo la posibilidad de una tarjeta alternativa, con alcance a proveedores del padrón BUAP, en coordinación con DAPI y Recursos Financieros Alternos.
- El vigilante impedirá el acceso de conductores y/o acompañantes en estado de ebriedad o bajo el influjo de alguna droga, reportando el incidente a la CAE para su seguimiento con el CCTV.
- A la salida serán objeto de cuestionamiento unidades con materiales y equipo detectados a simple vista.

CONTROL DE ACCESOS VEHICULARES A CIUDAD UNIVERSITARIA

PUERTA			LUNES A VIERNES			SABADO			DOMINGO		
			ABRIR	CERRAR	OBSERVACIONES	ABRIR	CERRAR	OBSERVACIONES	ABRIR	CERRAR	OBSERVACIONES
SN CLAUDIO Y 14 SUR	ACCESO "A"	PUERTA VEHICULAR 1	06:00	22:00	RESTRINGIDO DE 20:00 A 22:00	07:30	16:00	CERRADO	NO	CERRADO	CERRADO
18 SUR		PUERTA VEHICULAR 2	06:00	18:00	SOLO PARA SERVICIO DESPUES DE ESE HORARIO	CERRADO	CERRADO	CERRADO	NO	CERRADO	CERRADO
ECONOMÍA	SALIDA "A"	PUERTA VEHICULAR 3	06:00	22:00	CERRADO	07:30	16:00	CERRADO	NO	CERRADO	CERRADO
SN CLAUDIO Y 24 SUR	ACCESO/ SALIDA "B"	PUERTA VEHICULAR 4	06:00	22:00	RESTRINGIDO A PARTIR DE 22:00	07:30	18:00	RESTRINGIDO A PARTIR DE 18:00	07:30	14:00	RESTRINGIDO A PARTIR DE 14:00
FUTURA	ACCESO/ SALIDA "C"	PUERTA VEHICULAR 5	A FUTURO, ESTADIO DE FUTBOL								
FUTURA	ACCESO/ SALIDA "D"	PUERTA VEHICULAR 6	A FUTURO, ACCESO BIBLIOTECA CENTRAL								
HOSPITAL DE PEQUEÑAS ESPECIES	ACCESO "E"	PUERTA VEHICULAR 7	CONTROLADA POR LA PROPIA DEPENDENCIA								
S.T.U.	ACCESO/ SALIDA "F"	PUERTA VEHICULAR 8	CONTROLADA POR LA PROPIA DEPENDENCIA								
PROCESO DAE	ACCESO/ SALIDA "G"	PUERTA VEHICULAR 9	HORARIO ESPECIAL CONTROLADO POR PERSONAL DE LA DPU.								
MÓDULO VALSEQUILLO	ACCESO/ SALIDA "H"	PUERTA VEHICULAR 10	06:00	22:00	CERRADO	07:30	16:00	CERRADO	NO	CERRADO	CERRADO
ARQUITECTURA	ACCESO/ SALIDA "I"	PUERTA VEHICULAR 11	06:00	22:00	CERRADO	CERRADO	CERRADO	CERRADO	NO	CERRADO	CERRADO
ARQUITECTURA DIRECTIVOS	ACCESO/ SALIDA "J"	PUERTA VEHICULAR 12	CONTROLADA POR PERSONAL DOCENTE Y ADMINISTRATIVO DE LA FACULTAD DE ARQUITECTURA								
ARQUITECTURA DOCENTES	ACCESO/ SALIDA "K"	PUERTA VEHICULAR 13	CONTROLADA POR PERSONAL DOCENTE Y ADMINISTRATIVO DE LA FACULTAD DE ARQUITECTURA								
14 SUR Y VALSEQUILLO	SALIDA "L"	PUERTA VEHICULAR 14	06:00	22:00	RESTRINGIDO A PARTIR DE 18:00	07:30	16:00	CERRADO	NO	CERRADO	CERRADO
FISIOLOGÍA	ACCESO / SALIDA "M"	PUERTA VEHICULAR 15	06:00	22:00	RESTRINGIDO A PARTIR DE 22:00	07:30	18:00	RESTRINGIDO A PARTIR DE 18:00	07:30	14:00	RESTRINGIDO A PARTIR DE 14:00
FISIOLOGÍA	ACCESO / SALIDA "N"	PUERTA VEHICULAR 16	06:00	22:00	RESTRINGIDO A PARTIR DE 22:00	07:30	18:00	RESTRINGIDO A PARTIR DE 18:00	07:30	14:00	RESTRINGIDO A PARTIR DE 14:00

NOTAS:

DE LUNES A VIERNES, A PARTIR DE LAS 22:00, EL ÚNICO ACCESO QUE PERMANECERÁ ACTIVO, SERÁ EL "B", UBICADO EN LA 24 SUR.

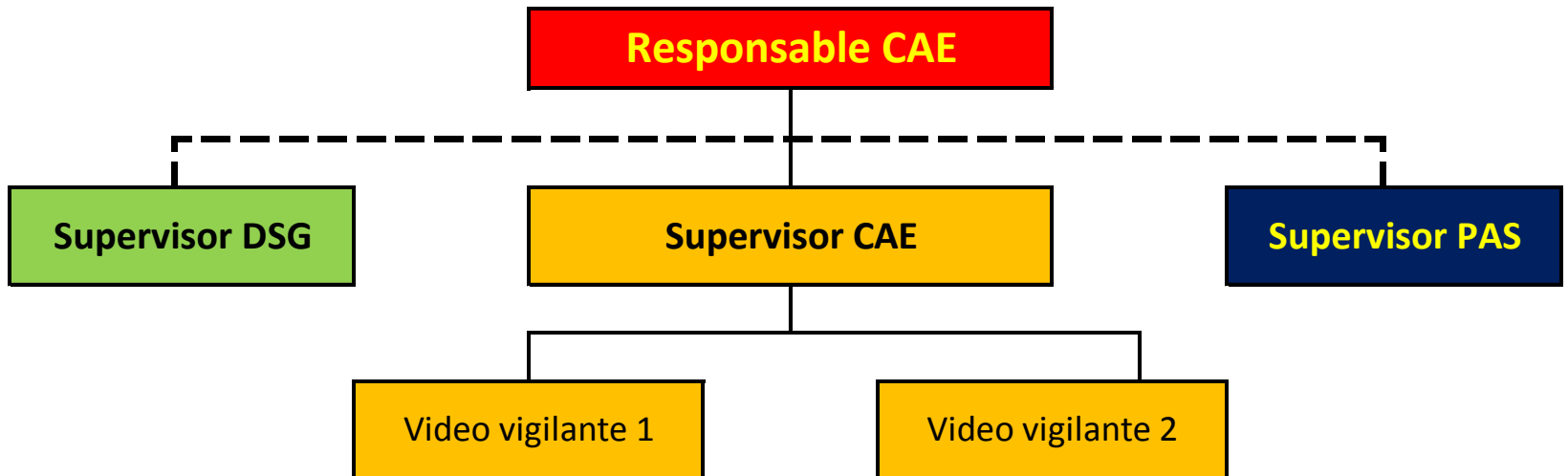
LOS DÍAS SÁBADO, A PARTIR DE LAS 18:00 Y DOMINGOS, A PARTIR DE LAS 14:00, EL ÚNICO ACCESO QUE PERMANECERÁ ACTIVO, SERÁ EL "B", PUERTA VEHICULAR 4, UBICADO EN LA 24 SUR.

CONTROL DE ACCESOS Y SALIDAS VEHICULARES.

- Este sistema permite el ingreso y egreso por cualquier puerta.
- En caso de falla del sistema o extravío de la credencial se permitirá al usuario el ingreso, adoptando el mecanismo de “visitante”, recomendándole acuda a la CAE para su revisión.
- En caso de extravío de la credencial estando dentro de las instalaciones, se permitirá el egreso previa acreditación de la propiedad del vehículo.
- Ante la presencia de algún incidente, tanto operativo como de daño físico a las plumas, el acceso en cuestión lo reportará vía radio a la CAE, quien canalizará a personal del SISU para su atención.
- La CAE, informará a los accesos, la necesidad de permitir el acceso de vehículos de apoyo externo.
- El mecanismo considera a usuarios de motocicletas.

PROPUESTA DE OPERATIVIDAD CAE

La central de atención a emergencias, CAE brinda servicio de 6:00 a 22:00 hrs. de lunes a viernes y de 8:00 a 17:00 hrs., sábados y domingos.



DESCRIPCION DE PUESTOS

RESPONSABLE DE LA CAE

- TUM o Médico con experiencia en manejo de emergencias.
- Coordinará las actividades del SISU canalizando el apoyo correspondiente de acuerdo a la responsabilidad asignada, favoreciendo a la toma de decisiones rápidas y acertadas, mejorando el tiempo de respuesta.
- Reportará cualquier situación a su jefe inmediato.
- Definirá con los responsables de cada grupo la estrategia operativa a seguir.
- Solicitará en caso necesario, apoyo por dependencias afines externas.
- Mantendrá la confidencialidad de la información.
- Será el responsable de obtener y proporcionar la información relevante de alguna incidencia.

DESCRIPCION DE PUESTOS

SUPERVISOR DE LA CAE.

- Proporcionará indicaciones básicas vía telefónica a la persona que efectúe el reporte, enviando simultáneamente al personal especializado.
- Reportará cualquier situación a su jefe inmediato.
- Coordinará y supervisará a los video vigilantes para el seguimiento de alguna situación.
- Esta a cargo de las llamadas que se reciban vía telefónica, radio transmisor, o nextel.
- Llena el formato para llamadas, para posteriormente ingresarlo a la base de datos.
- Al inicio del turno, solicita a los coordinadores de seguridad DPU y del grupo PAS, el rol de ubicación de personal.
- Proporcionar los consumibles para el buen desempeño de las actividades. del personal de seguridad.

DESCRIPCION DE PUESTOS

Para la atención a contingencias, la CAE, enviará solo al personal necesario tomando en cuenta los siguientes criterios:

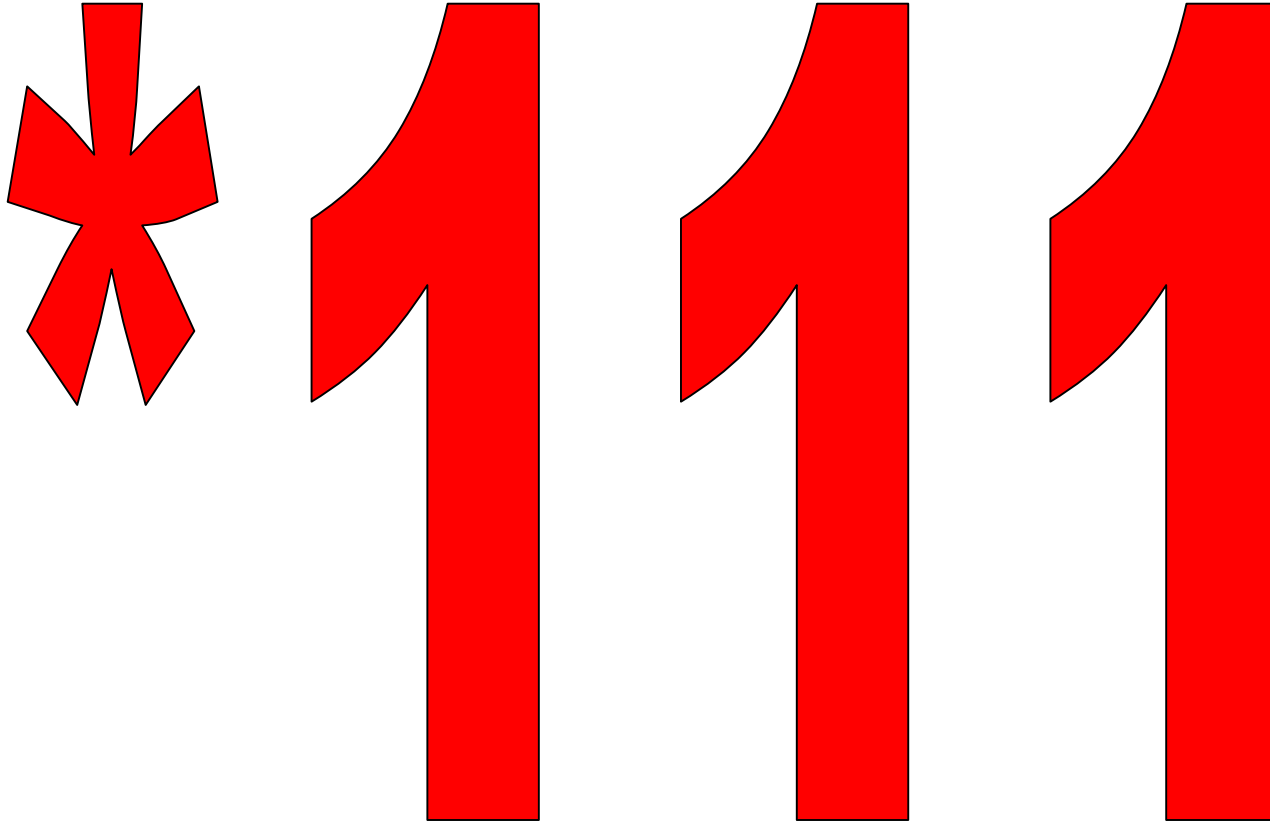
Por su ubicación.

- Acudirá solamente el integrante de SISU mas cercano al sitio de la incidencia, o bien el que determine la CAE.
- El supervisor del grupo responsable para la atención de la incidencia deberá acudir al lugar para coordinar la respuesta, informando a la CAE la necesidad de mayor apoyo.
- La CAE enviará a los elementos necesarios.
- El personal del SISU, no podrá acudir o permanecer en el lugar de la incidencia, salvo solicitud expresa de la CAE.

Por la naturaleza de la incidencia.

- Que implique la presencia de personal especializado, como puede ser la atención del servicio medico, personal de protección civil o apoyo externo.

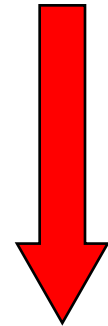
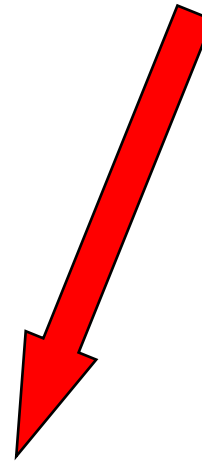
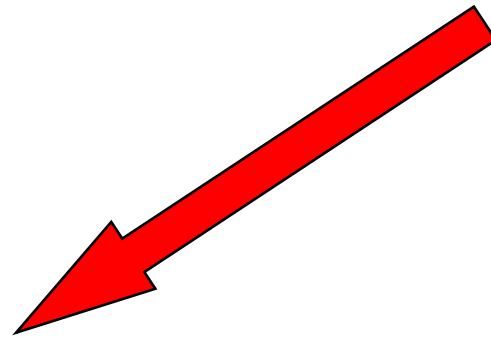
¿CÓMO FUNCIONA?



- Marcando directamente desde cualquier extensión de la BUAP el ***111**
- Llamando al conmutador central de la BUAP al 229 55 00 a la extensión 7995.
- Solicitando el auxilio directamente a cualquier miembro del SISU quien vía radio contactará con la CAE.
- **Horario de Atención de la CAE:**
 - Lunes a viernes de 06:00 - 22:00 horas
 - Sábado y Domingo: 08:00 a 17:00 horas



- Cuenta con un sistema de comunicación telefónica interna, externa y de radiocomunicación.
 - En su infraestructura tiene bancos de información, para la localización de hospitales, centrales de bomberos, servicios de urgencias e instituciones de seguridad, a fin de proporcionar la ayuda necesaria en el menor tiempo posible en caso de que sea requerido algún apoyo externo.
 - Le permite enlazarse con todas las dependencias de la BUAP, dentro o fuera del campus universitario.
-
- | | |
|---|---|
| <ul style="list-style-type: none"> • Nombre completo • Tipo y/o naturaleza del incidente que está ocurriendo • Ubicación exacta: dependencia, edificio, salón, explanada, etc. • Teléfono o extensión | <ul style="list-style-type: none"> • Persona y/o personas involucradas. • Si hay víctimas proporcionar número y gravedad. • Hora en la que ocurrió. • No cuelgue hasta que le sea indicado por la persona que le atiende. |
|---|---|



Sistema Integral de Seguridad Universitaria



- De esta forma, la Central de Atención de Emergencias activa a los grupos multidisciplinarios de atención, auxilio y apoyo técnico y logístico que conforman el SISU, coordinando su participación en situaciones de apoyo, emergencia, siniestros o desastres.

